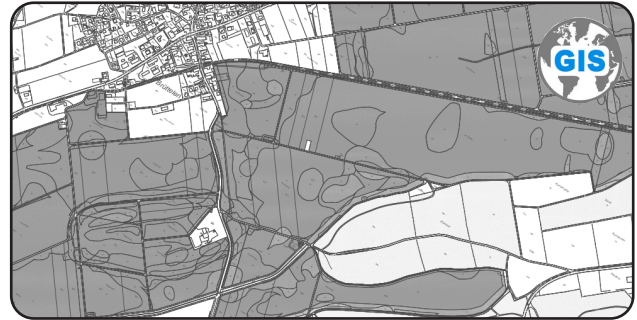
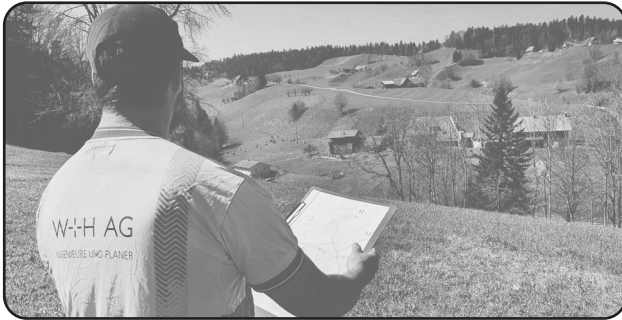


# Projektleiter/in Landmanagement (60 - 100%)

Als Geomatikingenieur/in, Umweltingenieur/in oder Geograph/in

**W+H AG**

INGENIEURE UND PLANER



ab sofort oder  
nach Vereinbarung



41.5 h pro Woche  
flexible Arbeitszeiten  
und Teilzeitmodelle



5 Wochen Ferien  
+ Solothurer Feiertage



Arbeitsort  
Biberist oder  
Herzogenbuchsee

## Wir bieten

- + Eine spannende und abwechslungsreiche Tätigkeit in dem Bereich Landmanagement
- + Mitgestaltungsmöglichkeiten und attraktive Anstellungsbedingungen, sowie ein flexibles und wertschätzendes Arbeitsumfeld
- + Beteiligung mit Zeitgutschrift bei Weiterbildungen mit Betriebsnutzen
- + Fachliche und unternehmerische Herausforderungen
- + Ein angenehmes Arbeitsklima in einem motivierten und engagierten Team
- + Anlässe für die Förderung des Teamgeistes
- + Weitere W+H-Benefits (z.B. Parkplatz / Parkkarte, Bonus, div. Vergünstigungen)

## Deine Aufgaben

- + Projektleitung und technische Umsetzung von Landumlegungen (Meliorationen) sowie von interessanten Projekten im GIS und ÖREB
- + Datenerhebung, Ausbau und Weiterentwicklung von GIS-Systemen
- + Unterstützung von interdisziplinäre Teams im Bereich Umwelt

## Das bringst du mit

- + Abgeschlossene Ausbildung als Geomatikingenieur/in FH/ETH, Umweltingenieur/in FH/ETH oder BSc/MSc Geograph/in
- + Interesse an Projekten im ländlichen Raum
- + Offen für neue interdisziplinäre und innovative Aufgaben
- + Versierter Umgang mit GIS-Systemen

## Hast du unbeantwortete Fragen?

Reto Meile wird dir diese gerne beantworten unter **032 671 26 35**

## Haben wir dein Interesse geweckt?

Dann darfst du uns gerne deine elektronische Bewerbung an [bewerbungen@w-h.ch](mailto:bewerbungen@w-h.ch) senden. Weitere offene Stellen findest du unter <https://www.w-h.ch/offene-stellen.html>.

Planen. Messen. Bauen.

W+H AG  
[admin@w-h.ch](mailto:admin@w-h.ch)  
[www.w-h.ch](http://www.w-h.ch)

